



**WACKER
NEUSON**
all it takes!

Ürün Hattı



Güveninize layık çözümler sunarız

Dünyanın her yerinde, müşterilerimize geniş ürün hattımızda yeralan iş makinalarımızı, ekipmanlarımızı, yedek parça ve satış sonrası hizmetlerimizi sunmaktayız. 1848 yılındaki kuruluşumuzdan beri Wacker Neuson markası güvenilirliğin ve yenilikçiliğin simgesidir.

İnşaat, sanayi, belediye, bahçe ve peyzaj düzenleme gibi birçok sektörün uygulamalarında Wacker Neuson'un yenilikçi çözümleri güvenle kullanılır.

Wacker Neuson –
all it takes!



Hizmetlerimiz

Bize ihtiyacınız olan her an yanınızdayız. Sadece ekipman alımlarınızda tavsiyelerde bulunmayız, alım sonrasında da hizmetinizdeyiz. Uzmanlığımıza ve hızlı çözümlerimize güvenebilirsiniz. İş makinalarımız ve inşaat ekipmanlarımıza yönelik yoğun desteğimizi deneyimleyin. Yaygın satış ve servis ağımla her zaman yanınızdayız.

Daha fazla bilgi almak için :
www.wackerneuson.com.tr

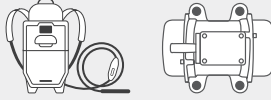


Sıfır emisyon

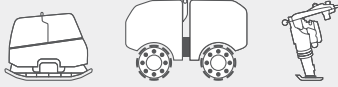
ZERO EMISSION



06

Beton tekniđi

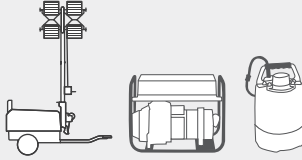
12

Sıkıřtırma

24

Yıkım teknolojisi

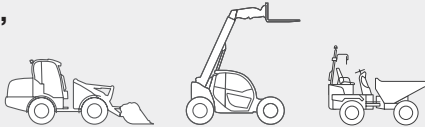
36

**Aydınlatma,
Jeneratörler,
Pompalar**

40

Ekskavatörler

48

**Yükleyiciler,
Damperler**

64

Dijital ürünlerimiz

EquipCare

Makinalarınıza uzaktan bağlanın



EquipCare Telematik çözümüyle makinanız dile gelir. Örneğin, size makinanızın yaklaşan periyodik bakımıyla ilgili uyarır, arıza sinyali vermesi veya belirlediğiniz çalışma alanından isteminiz dışında çıkması durumunda anlık bilgi aktarır.



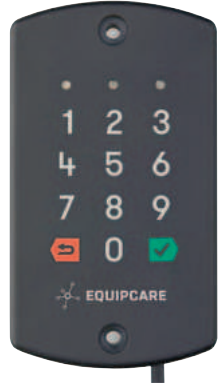
EquipCare sayesinde, bir tuşla filonuzdaki makinalarla ilgili tüm bilgiler elinizin altında. İsteğe bağlı olarak, EquipCare telematik çözümümüz mevcut filo yönetim sisteminize entegre edilebilir.

Dual ID

Elektronik kullanım izni

Makinalarınızda EquipCare Dual ID'yi kullanmak seçeneklerinizin arasındadır. Bu elektronik kullanım izni sayesinde makinalarınızı kimin kullanabileceğini tayin ederek şantiyenizde iş güvenliğini artırmak elinizdedir.

Dual ID, EquipCare Manager uygulaması ile kullanılır.



Dijital çözümlerimizle ilgili detaylı bilgiyi www.wackerneuson.com/tr adresimizde bulacaksınız

Akıllı gözlükler

Şantiyedeki teknik personelinizin taşıyacakları akıllı gözlükler sayesinde, servis uzmanlarımız uzaktan şantiyeye bağlanabilir ve teknisyenlerinize ekipmanların tamiri için gereken müdahale noktalarına gözlük camına yansıtılmak suretiyle yönlendirebilir, gösterebilir veya çizerek anlatabilir. Bu teknoloji sayesinde sizin gördüklerinizi görür, sizlere görsel çözümlerle sorunları gidermenizinde yardımcı olabiliriz.



SMART GLASSES



ConcreteTec

BETON sıkıştırma hiç bu kadar kolay olmamıştı

Wacker Neuson'un yeni yardımcı sistemi prekast beton parçalarının sıkıştırılma kontrolünü sağlayarak üretim kalitesinin her parçada tekrarlanarak elde edilmesini kolaylaştırır. Veri tabanlı yardımcı sistem, operatöre sıkıştırma sürecinin ilerleyişi ile ilgili gerçek zamanlı ölçüm değerleri iletir. Bunun sonucunda çalışan etkisinden bağımsız sürdürülebilir sıkıştırma kalitesi elde edilir



CONCRETEC



Sıfır emisyonlu ürünlerimiz



Battery One

Akü	Birim	BOB5	BOB10	BOB14
Yüklü kapasite	Wh	504	1,008	1,425
Ağırlık	kg	6.4	9.3	9.6

Akü şarj ünitesi	Birim	BOC7	BOB13
Şarj akımı	A	7	13
Şarj süresi (BOB5 / BOB10 / BOB14)	(dak)	90/160/255	50/95/140

Dahili vibratör

	Birim	Sırtta taşınır akü ve konvertör ACBe	dahili vibratör IEE
Çalışma ağırlığı BOB10 akü ile/aküsüz	kg	13.5/4.2	-
Çalışma ağırlığı BOB5 akü ile/aküsüz	kg	10.25/4.2	-
Nominal akım	A	20	-
Giriş/çıkış gerilimi	V	51 (3~)/34 (3~)	-
Çıkış frekansı	Hz	200	-
Çıkış gücü	kW	0.79	-
Vibratör şişe çapı	mm	-	38/45/58
Hortum uzunlukları	m	-	1.5/3.0/5.0
BOB10 akü ile çalışma süresi	h	-	4 saate kadar

Tek yönlü kompaktörler

	Unit	AP2560e	APS1030e
Çalışma ağırlığı (su tanksız/su tankıyla)	kg	133	51/ 53*
Merkezkaç kuvveti	kN	25	10
Tabla genişliği	mm	600	300
Frekans	Hz	98	98
Motor		Elektrik motoru	
3,600 dev/dak'da nominal güç	kW	-	-
BOB14 akü ile çalışma mesafesi	m	528	610

*Ağırlık donanıma eklenen seçeneklere göre değişir

APS1135e



AS50e

APU3050e

Tokmaklar

	Birim	AS30e	AS50e	AS60e
Akülü tokmaklar				
Tokmak ayağı ölçüsü	mm	150	280	280
Çalışma ağırlığı	kg	41.7	71	71
Darbe mesafesi	mm	40	44	61
Darbe sayısı	(rpm)	820	680	680
Motor		Elektrik motoru	Elektrik motoru	Elektrik motoru
BOB14 akü ile çalışma mesafesi	m	770	352	312

İleri-geri kompaktörler

	Birim	APU3050e
Çalışma ağırlığı	kg	212
Merkezkaç kuvveti	kN	30
Tabla genişliği	mm	500
Yükseklik (tutma kolu hariç)	mm	728
Frekans	Hz	90
Motor		Elektrik motoru
Nominal güç	kW	3.1
Elektrikli marş seçeneği		-
BOB14 akü ile çalışma mesafesi	m	333

APS1135e	APS1340e	APS1550e	APS2050e
----------	----------	----------	----------

61 / 63*

73 / 75*

77 / 82

87 / 92

11

13

15

20

350

400

500

500

98

98

98

98

Elektrik motoru

-

-

-

-

765

920

960

1,065

ZERO EMISSION

BETON
TEKNOJİSİ

SIKIŞTIRMA

YIKIM
TEKNOLOJİSİJENERATÖRLER,
POMPALAR, AYDINLATMA

EKSKAVATÖRLER

YÜKLEYİCİLER

Sıfır emisyonlu ürünlerimiz.



RD28e



CB250

Güç kaynağı

	Birim	CB250
Ağırlık	kg	650
Boyutlar (uz. x gen. x yük.)	mm	1,480 x 820 x 1,105
Yalıtım sınıfı	-	IP54
Çalışma ortamı sıcaklığı	°C	-20 – +40
Soğutma	-	Hava soğutmalı
Frekans	Hz	50
Nominal güç	kVA	50
Şarj süresi	h	< 4.5 (16 A)
Kapasite	kWh	25

Silindir

	Birim	RD24e	RD28e
Tambur tipi		Tandem	Tandem
Çalışma ağırlığı	kg	3,000	3,410
Tambur genişliği	mm	1,110	1,250
Yanlara çıkıntı	mm	-	55
Merkezkaç kuvveti I/II	km/s	25/16	46/28
Motor		Elektrik motoru	Elektrik motoru
Güç (ISO 14396)	kW	16.8	24
Tam yükte çalışma süresi	h	3.5	3.5

* Yükleyici kolları yere paralel – makina düz konumda

** Öne devrillir tip kasa



WL28e

TH412e



Lastik tekerlekli yükleyici

	Birim	WL20e	WL28e
Akü ile çalışma süresi	s	6.3 saate kadar	5.3 saate kadar
Kova kapasitesi	m ³	0.19	0.42
Yükseklik/genişlik	mm	1,939–2,336/1,025	1,931–2,418/1,251
Ağırlık	kg	2,170–2,350	2,800–3,300
Yürüyüş hızı (İsteğe bağlı yürüyüş hızı)	km/s	0–15	0–15 (20, 25)
Kova ile devrilme yükü*	kg	1,550–1,620	1,860–2,510
Kova pim yüksekliği / Boşaltma yüksekliği	mm	2,710/2,017	2,584/1,718
Dönüş yarıçapı	mm	1,205	1,504

Teleskopik yükleyici

	Birim	TH412e
Çalışma ağırlığı	kg	2,750–3,100
Taşıma yükü	kg	1,250
Motor	–	Elektrik motoru
Yürüyüş hızı kademesi	–	2
Yürüyüş hızı (İsteğe bağlı)	km/s	0–15 (20, 25)
Yükseklik/genişlik	mm	1,995/1,564
Dönüş yarıçapı	mm	2,695
Boşaltma yüksekliği	mm	3,630

Sıfır emisyonlu ürünlerimiz.



DT10e



DW15e

Paletli damperler

	Birim	DT05e	DT10e
Taşıma yükü	kg	540	1,000
Yüksüz çalışma ağırlığı	kg	500	890-1,030
Güç	kW/hp	5.5/7.5	2/2.75
Yürüyüş hızı	km/s	3	4
Yüklü tırmanma eğimi	azami %	36	36
Kasa hacmi			
Silme	l	260**	334**
Yığıma		290**	427**
Uzunluk		1,024**	1,803**
Genişlik	mm	589**	790**
Yükseklik		1,185**	1,270**
Akü ile çalışma süresi	saat	4-5	4-9

Lastik tekerlekli damperler

	Birim	DW15e
Taşıma yükü	kg	1,500
Yüksüz çalışma ağırlığı	kg	1,966-2,025
Kasa hacmi		
Silme	l	650
Yığıma		800
Motor		Elektrik motoru
Akü kapasitesi	Ah/kWh	300/14.4
Motor gücü (ISO 3046/1)	kW/hp	6.5/8.7
Azami hız	km/s	14
Belden kırma açısı	°	± 33
Dönüş yarıçapı	mm	3,650
Tırmanma eğimi	%	45
Uzunluk		3,300
Genişlik	mm	1,304
Yükseklik		2,535
Akü ile çalışma süresi	saat	6.5

* Yükleyci kolları yere paralel – Makina düz (belden kırılmamış)

** Öne devrilir tip kasa



**803
dualpower**

EZ17e

Paletli Ekskavatörler

	Birim	803 dualpower	EZ17e
Nakliye ağırlığı	kg	955-1,015	1,681
Çalışma ağırlığı	kg	1,052-1,115	1,797-2,151
Motor gücü ISO uyarınca	kW/hp	9.9/13	16.5
Kazı derinliği	mm	1,763	2,323 2,483**
Azami boşaltma yüksekliği	mm	2,012	2,439 2,553**
Erişim mesafesi	mm	3,090	3,900 4,050**
Uzunluk Genişlik Yükseklik	mm	2,828 700-860 1,427*, 2,261	3,584 990-1,300 2,489

* ROPS bar indirilmiş/katlanmış durumda

** Uzun stik ile

ZERO EMISSION

BETON
TEKNİĞİ

SIKIŞTIRMA

YIKIM
TEKNOLOJİSİ

JENERATÖRLER,
POMPALAR, AYDINLATMA

EKSKAVATÖRLER

YÜKLEYİCİLER

Aküsü ve konvertörü sırtta taşınan dahili vibratör



Dahili vibratör

	Birim	Sırtta taşınır akü ve konvertör ACBE
Çalışma ağırlığı BOB10 akü ile/aküsüz	kg	13.5 / 4.2
Çalışma ağırlığı BOB5 akü ile/aküsüz	kg	10.25 / 4.2
Nominal akım	A	20
Giriş/çıkış gerilimi	V	51 (3~) / 34 (3~)
Çıkış frekansı	Hz	200
Çıkış gücü	kW	0.79
Vibratör şişe çapı	mm	-
Hortum uzunlukları	m	-
BOB10 akü ile çalışma süresi	s	-



IEE

Dahili vibratör
IEE

-
-
-
-
-
-
38 / 45 / 58
1.5 / 3.0 / 5.0
4 saate kadar

ZERO EMISSION

BETON
TEKNOJİSİ

SIKIŞTIRMA

YIKIM
TEKNOLOJİSİ

JENERATÖRLER,
POMPALAR, AYDINLATMA

EKSKAVATÖRLER

YÜKLEYİCİLER

Dahili vibratörler



Temel seri: Esnek şaft

	Birim	SM1-E	SM2-E	SM4-E	SMO-S	SM1-S
Uzunluk	m	1	2	4	0.5	1
Ağırlık	kg	1.5	2.5	4.3	1.3	2.7

Temel seri: Vibratör şişeleri

	Birim	H25	H25S	H25HA	H35	H35S
Çap	mm	25	25	26	35	35
Uzunluk	mm	440	295	380	410	310
Ağırlık	kg	1.3	0.8	1.3	2.1	1.6

Temel seri: Motor

	Birim	M1500	M2500
Motor		Çift yalıtımlı universal motor	
Gerilim	V	230 1~	230 1~
Akım	A	6.5	7.8
Güç	kW/hp	1.5 / 2.0	1.8 / 2.5
Ağırlık	kg	5.3	5.9

Orta seri: Dahili vibratörler

	Birim	IE38	IE45	IE58
Vibratör şişe çapı	mm	38	45	58
Etkin sıkıştırma çapı Ø*	cm	-	-	-
Gerilim	V	42	42	42
Akım	A	5	8	12
Frekans	Hz	200	200	200
Koruma hortumu**/ Güç kablosu	m	10/15	10/15	10/15

* Müşterilerimizin bazı koşullar altındaki pratik deneyimlerine bağlı olup bağlayıcılığı olmayan veridir. Farklı koşullarda değişiklik gösterebilir. Çalışma koşullarınızda ön deneme sıkıştırması yapılmasını tavsiye ederiz.



IEC



ZERO EMISSION

BETON
TEKNOJİSİ

SIKIŞTIRMA

YIKIM
TEKNOLOJİSİJENERATÖRLER,
POMPALAR, AYDINLATMA

EKSKAVATÖRLER

YÜKLEYİCİLER

SM2-S	SM3-S	SM4-S	SM5-S	SM7-S	SM9-S
2	3	4	5	7	9
4.3	5.9	7.1	9.3	12.9	15.1

H35HA	H45	H45S	H45HA	H50HA	H55	H65
36	45	45	45	50	57	65
405	385	305	390	395	410	385
2.3	3.4	2.8	3.3	3.9	5.3	6.2

A5000/160	L5000/225
Hava soğutmalı, tek silindirli, 4 zamanlı, Briggs & Stratton XR750 benzinli motor	Hava soğutmalı, tek silindirli, 4 zamanlı, dizel Köhler dizel motor
-	-
-	-
4.0 / 5.4	3.3 / 4.5
23.7	35.6

Orta seri: Entegre konvertörlü dahili vibratörler

IEC38	IEC45	IEC58
38	45	58
-	-	-
220-240 1~	220-240 1~	220-240 1~
3	4	5
50-60	50-60	50-60
10/15	10/15	10/15

** Azami koruma hortumu uzunluğu, çeşitli uzunlukta hortum mevcuttur.

Dahili vibratörler



IREN

5 model



IRSEN

4 model



IRFU

5 model

İleri seri: Dahili vibratörler

	Birim	IREN30	IREN38	IREN45	IREN58	IREN65
Vibratör şişe çapı	mm	30	38	45	58	65
Etkin sıkıştırma çapı Ø*	cm	40	50	60	85	100
Gerilim	V	42/250	42/250	42/250	42/250	42/250
Akım	A	3.5/0.6	7/1.4	10/1.85	17.3/3	25/4.2
Frekans	Hz	200	200	200	200	200
Koruma hortumu**/ Güç kablosu	m	18/15	18/15	18/15	18/15	18/15

İleri seri: Entegre konvertörlü dahili vibratörler

	Birim	IRFU30	IRFU38	IRFU45
Vibratör şişe çapı	mm	30	38	45
Etkin sıkıştırma çapı Ø*	cm	40	50	60
Gerilim	V	220-240 1~	220-240 1~	220-240 1~
Akım	A	2.2	3.5	4.8
Frekans	Hz	50-60	50-60	50-60
Koruma hortumu**/ Güç kablosu	m	15/15	15/15	15/15

İleri seri: Vibratör şişeleri

	Birim	IRflex30	IRflex38	IRflex45	IRflex58
Vibratör şişe çapı diameter	mm	30	38	45	58
Ağırlık	kg	6.7	10.7	12	17
Azami koruma hortumu uzunluğu	m	10	10	10	10
Frekans	Hz	200	200	200	200
Titreşim	dev/dak	12,000	12,000	12,000	12,000

* Müşterilerimizin bazı koşullar altındaki pratik deneyimlerine bağlı olup bağımlılığı olmayan veridir. Farklı koşullarda değişiklik gösterebilir. Çalışma koşullarınızda ön deneme sıkıştırması yapılmasını tavsiye ederiz.

Entegre konvertörlü dahili vibratörler



IRSE-FU

2 model



IRFUflex

4 model

İleri seri: Dahili vibratörler

	Birim	IRSEN30	IRSEN38	IRSEN45	IRSEN58
Vibratör şişe çapı	mm	30	38	45	58
Etkin sıkıştırma çapı Ø*	cm	40	50	60	85
Gerilim	V	42/250	42/250	42/250	42/250
Akım	A	3.5/0.6	7/1.4	10/1.85	17.3/3
Frekans	Hz	200	200	200	200
Koruma hortumu**/ Güç kablosu	m	0.8/15	0.8/15	0.8/15	0.8/15

IRFU58	IRFU65	IRSE-FU45	IRSE-FU58
57	65	45	58
85	100	60	85
220-240 1~	220-240 1~	220-240 1~	220-240 1~
6	7.5	4.8	6
50-60	50-60	L 50-60	50-60
15/15	15/15	0.8/15	0.8/15

İleri seri: Konvertör

	Birim	FUflex4/230
Ağırlık	kg	9.4
Çıkış gerilimi	V	230
Nominal akım	A	6
Çıkış akımı current	A	3.5
Kablo uzunluğu	m	15

** Azami koruma hortumu uzunluğu, çeşitli uzunlukta hortum mevcuttur.

Kalıp vibratörleri

2-serisi

AR26
ARFU26

7 model
3,000–6,000 dev/dak
3.00 – 6.47 kN



3-serisi

AR34

4 model
3,000–6,000 dev/dak
3.47 – 6.98 kN



4-serisi

AR43

4 model
3,000–6,000 dev/dak
10.10 – 10.52 kN



VT

Vibrasyon masası
Müşteri gereksinimlerine
göre imal edilir



5-serisi

AR52
AR53
AR54

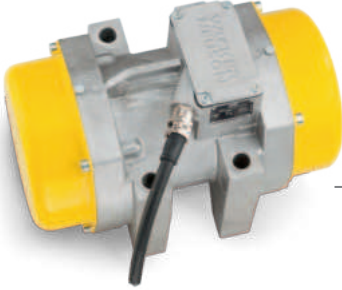
9 model
3,000–9,000 dev/dak
13.77 – 14.14 kN



6-serisi

AR63
AR64

7 model
1,500–9,000 dev/dak
5.05 – 19.03 kN



7-serisi

AR75

7 model
1,500–9,000 dev/dak
10.29 – 26.56 kN



PEV serisi

Prömatik

PEV10
PEV14
PEV27
PEV45
PEV60

5 model
8,000–16,500 dev/dak
10 – 60 kN

Frekans konvertörleri

FUE M/S 75A



Frekans konvertörleri

	Birim	FUE10 42/200W	FUE10 250/200W	FUE M/S 75A
Ağırlık	kg	87	87	29.5
Giriş/çıkış gerilimi	V	400 3~/ 42 3~	415 3~/ 250 3~	400/ 42 3~
Giriş/çıkış frekansı	Hz	50-60/ 0-200	50-60/ 0-200	50-60/ 0-200
Giriş/çıkış akımı	A	24.5/145	24.5/25	13/75
Güç kablosu	m	3	3	2.5

* 0-200 Hz aralığında versiyonu mevcuttur



FUH20

FUE M/S 85A	FUE M/S 225A	FUH20	FUH35	FUH70*
42	150	8.9	15	24
400/ 42 3~	400/ 42	230/ 42	230/42	230/42
50-60/ 0-200	50-60/ 0-200	50/ 200	50-60/ 200	50-60/ 200
13/85	29/225	7.8/20	9.5/35	16/58
2.5	-	1.5	2.2	2.2

ZERO EMISSION

BETON
TEKNIĐİ

SIKIŐTIRMA

YIKIM
TEKNOLOJİSİJENERATÖRLER,
POMPALAR, AYDINLATMA

EKSİKAVATÖRLER

YÜKLEYİCİLER

Frekans konvertörü

FUE-M38



Frekans konvertörü

	Birim	FUE-M38
(Standart) güç sınıfları		17A, 23A, 31A, 43A, 57A, 71A*
Kasa boyutları 1 (17-43A)	mm (U x G x Y)	800 x 1,200 x 400*
Kasa boyutları 2 (57+71A)	mm (U x G x Y)	800 x 1,600 x 500*

* Müşterinin talebine bağlı farklı kasa boyutu ve güç sınıfında üretim yapılır.

Vibrasyonlu mastar

	Birim	P35A
Ağırlık	kg	15.5
Motor		Hava soğutmalı, tek silindiri, 4 zamanlı benzinli motor
Güç	kW/hp	1.2 / 1.6
Motor devri	(dev/dak)	7,000

Vibrasyonlu master Donatı bağlama makinası



Donatı bağlama makinası

	Birim	DF16
Çalışma ağırlığı	kg	2.2
Bir kartuşta bulunan bağ teli miktarı	Adet	77
Bağlama hızı	düğüm / saat	yaklaşık 1000
Bağlama hızı	San. / düğüm	yaklaşık 0.8
Donatı çapı	mm	Asgari 6+6 Azami 16+16
Bağ teli sipariş miktarı	bakır kaplama çelik tel	Kutu: içeriğinde 7,700 tel Palet: içeriğinde 138,600 tel

ZERO EMISSION

BETON
TEKNIĞİ

SIKIŞTIRMA

YIKIM
TEKNOLOJİSİJENERATÖRLER,
POMPALAR, AYDINLATMA

EKSKAVATÖRLER

YÜKLEYİCİLER

Tokmaklar



Akülü tokmaklar

3 model



İki zamanlı tokmaklar

7 model

Tokmaklar

	Birim	AS30e	AS50e	AS60e
		Akülü tokmaklar		
Tokmak ayağı ölçüsü	mm	150	280	280
Çalışma ağırlığı	kg	41.7	71	71
Darbe mesafesi	mm	40	44	61
Darbe hızı	(dev/dak)	820	680	680
Motor		Elektrik motoru	Elektrik motoru	Elektrik motoru

	Birim	BS50- 2plus	BS60- 2plus	BS70- 2plus
		2-zamanlı tokmaklar		
Tokmak ayağı ölçüsü	mm	165/280	280	280
Çalışma ağırlığı	kg	56/59	66	74
Darbe mesafesi	mm	64	65	65
Darbe hızı	(dev/dak)	700	700	700
Motor		WM 80	WM 80	WM 80



4-Zamanlı tokmaklar

3 model



Dizel tokmak

1 model

BS30

BS50-2

BS60-2

BS70-2

2-Zamanlı tokmaklar

150	165/280	280	280
32	56/59	66	74
42	64	65	65
820	700	700	700
WM 80	WM 80	WM 80	WM 80

BS50-4As

BS60-4As

BS70-4As

DS70

4-Zamanlı tokmaklar

Dizel tokmak

280	280	280	270
65	72	80	83
61	81	65	75
680	680	680	670
Honda GXR120	Honda GXR120	Honda GXR120	Yanmar L 48

ZERO EMISSION

BETON
TEKNIĞİ

SIKIŞTIRMA

YIKIM
TEKNOLOJİSİ

JENERATÖRLER,
POMPALAR, AYDINLATMA

EKSİKAVATÖRLER

YÜKLEYİCİLER

Tek yönlü kompaktörler



Tek yönlü kompaktörler

	Birim	APS1030e	APS1135e	APS1340e
Çalışma ağırlığı (su tanksız / su tankı ile)	kg	51/53*	61/63*	73/75*
Merkezkaç kuvveti	kN	10	11	13
Tabla genişliği	mm	300	350	400
Frekans	Hz	98	98	98
Motor		Elektrik motoru		
3,600 dev/dak'da nominal güç	kW	-	-	-

	Birim	BPS1030	BPS1135	BPS1340
Çalışma ağırlığı (su tanksız / su tankı ile)	kg	53/58*	61/66*	71/75*
Merkezkaç kuvveti	kN	10	11	13
Tabla genişliği	mm	300	350	400
Frekans	Hz	98	98	98
Motor		Honda GX 120		
3,600 dev/dak'da nominal güç	kW	2.6	2.6	2.6

* Ağırlık donanıma eklenecek isteğe bağlı seçeneklere göre değişir



APS1550e

APS2050e

AP2560e

APS1550e	APS2050e	AP2560e
77/82*	87/92*	133*
15	20	25
500	500	600
98	98	98
Elektrik motoru		
-	-	-

BPS1550

BPS2050

DPS 2050

WP1540

WP1550

BPS1550	BPS2050	DPS 2050	WP1540	WP1550
84/89*	87/99*	110/115*	86/92*	89/96*
15	20	20	15	15
500	500	500	430	500
98	98	98	98	98
Briggs & Stratton XR750		Hatz 1B20	Honda GX 160	
-	-	-	3.6	3.6

İleri-geri kompaktörler



İleri-geri kompaktörler

	Birim	APU3050e	WPU1550A	BPU2540
Çalışma ağırlığı	kg	212	89-96	145
Merkezkaç kuvveti	kN	30	15	25
Tabla genişliği	mm	500	498	400
Yükseklik (tutma kolu hariç)	mm	728	556	666
Frekans	Hz	90	98	90
Motor		Elektrik motoru	Honda GX 160	Honda GX 160
Nominal güç	kW	3.1	3.6 (@3,600 dev/dak)	3.1 (@2,840 dev/dak)
Elektrikli marş seçeneği		-	-	-

	Birim	DPU3070	BPU3750	DPU3750
Çalışma ağırlığı	kg	195	247	240
Merkezkaç kuvveti	kN	30	37	37
Tabla genişliği	mm	700	500	500
Yükseklik (tutma kolu hariç)	mm	777	777	777
Frekans	Hz	90	90	90
Motor		Hatz 1 B 30	Honda GX270	Hatz 1 B 30
Nominal güç	kW	4.2 (@2,800 dev/dak)	5.1 (@3,600 dev/dak)	4.2 (@2,800 dev/dak)
Elektrikli marş seçeneği		-	-	○

- Yok

● Var

○ İsteğe bağlı

* Ağırlık donanımına eklenen isteğe bağlı seçeneklere göre değişir



DPU2540

DPU4045



DPU2540/50/60 | BPU3050 | DPU3050 | DPU3060

160/166/171	181	181	190-215*
25	30	30	30
400/500/600	500	500	600
736	777	777	777
90	90	90	90
Hatz 1 B 20	Honda GX270	Hatz 1 B 30	Hatz 1 B 30
3.1 (@2,800 dev/dak)	5.1 (@3,600 dev/dak)	4.2 (@2,800 dev/dak)	4.2 (@2,800 dev/dak)
-	-	○	○

DPU3760 | DPU4045 | DPU4545 | BPU5545

274	374	376	340
37	40	45	55
600	604	604	604
-	790	790	725
90	69	69	69
Hatz 1 B 30	Yanmar L70V	Yanmar L70V	Honda GX390
4.2 (@2,800 dev/dak)	4.5 (@3,000 dev/dak)	4.5 (@3,000 dev/dak)	6.4 (@2,600 dev/dak)
●	●	●	-

İleri-geri kompaktörler



DPU6555

İleri-geri kompaktörler

	Birim	DPU5545	DPU6555
Çalışma ağırlığı	kg	399–447*	480–527
Merkezkaç kuvveti	kN	55	65
Tabla genişliği	mm	604–750	710–860
Yükseklik (tutma kolu hariç)	mm	790	861
Frekans	Hz	69	69
Motor		Hatz 1 D 42S	Hatz 1 D 81S
Nominal güç	kW	6.4 (@2,850 dev/dak)	9.6 (@2,800 dev/dak)
Elektrikli marş seçeneği		○	○

	Birim	DPU110	DPU110rr
Çalışma ağırlığı	kg	813–830	793–810
Merkezkaç kuvveti	kN	110	110
Tabla genişliği	mm	870–970	870–970
Yükseklik (tutma kolu hariç)	mm	830	830
Frekans	Hz	60	60
Motor		Kohler KDW 702	Kohler KDW 1003
Nominal güç	kW	18.5 @3,600 dev/dak	18.5 @3,600 dev/dak
Elektrikli marş seçeneği		●	●

– Yok

● Var

○ İsteğe bağlı

* Ağırlık donanıma eklenen isteğe bağlı seçeneklere göre değişir



DPU90



DPU130r

DPU80

DPU80r

DPU90

756-771	709-724	756-771
80	80	90
670-770	670-770	670-770
830	830	830
56	56	63
Kohler KDW 702	Kohler KDW 702	Kohler KDW 702
11 (@3,600 dev/dak)	11 (@3,600 dev/dak)	11.7 (@3,600 dev/dak)
●	●	●

DPU110

DPU130r

Coupling set

130 kN

2,616	1,170
3*110	130
3,000	1,202
830	996
60	58
Kohler KDW 1003	Kohler KDW 1404
16 (@3,600 dev/dak)	21 (@2,700 dev/dak)
-	●

ZERO EMISSION

BETON
TEKNIĞİ

SIKIŞTIRMA

YIKIM
TEKNOLOJİSİJENERATÖRLER,
POMPALAR, AYDINLATMA

EKSİKAVATÖRLER

YÜKLEVICİLER

Silindirler

RTSC3



Kanal silindiri

	Birim	RTSC3
Çalışma ağırlığı	kg	1,465
Tambur çapı	mm	520
Tambur genişliği	mm	560-820
Motor		Su soğutmalı, 3 silindiri Köhler dizel motor

Çift tamburlu silindirler

	Birim	RD18-80	RD18-100	RD18-100C
Tambur türü		Çift çelik tambur	Çift çelik tambur	Kombine
Çalışma ağırlığı CECE	kg	1,580	1,670	1,630
Max. Çalışma ağırlığı	kg	1,840	1,950	1,830
Tambur genişliği	mm	856	1,056	1,000
Yanlarda çıkıntı	mm	-	-	-
Merkezkaç kuvveti I/II	kN	25/16	25/16	25/16
Motor		Kubota D1105	Kubota D1105	Kubota D1105
Güç (ISO 14396)	kW/hp	16.8/22.9	16.8/22.9	16.8/22.9

	Birim	RD28-120C*	RD28-1200*	RD40-130
Tambur türü		Kombine	Osilasyonlu	Çift çelik tambur
Çalışma ağırlığı CECE	kg	2,595	2,755	3,965
Max. Çalışma ağırlığı	kg	3,320	3,470	4,920
Tambur genişliği	mm	1,200	1,200	1,300
Yanlarda çıkıntı	mm	55/55	55/55	63/63
Merkezkaç kuvveti I/II	kN	52/32	52/32	64/39
Motor		Kubota D1803-CR	Kubota D1803-CR	Kubota V2403-CR
Güç (ISO 14396)	kW/hp	24/32.6	24/32.6	37.4/50.9

* RD24 ve RD28 için DPF'siz Kubota Motor D1703, 18.5 kW / 25.2 hp motor seçeneği vardır



RD40

ZERO EMISSION

BETON
TEKNIĞİ

SIKIŞTIRMA

YIKIM
TEKNOLOJİSİJENERATÖRLER,
POMPALAR, AYDINLATMA

EKSKAVATÖRLER

YÜKLEYİCİLER

Çift tamburlu silindirler

	Birim	RD7
Çalışma ağırlığı	kg	672/735/710*
Tambur çapı	mm	400
Tambur genişliği	mm	650
Motor		Hatz dizel (elektrikli marş seçeneği ile) / Honda benzinli / Yanmar dizel

* donanıma bağlı

RD24-100*	RD24-100C*	RD24-1000*	RD28-120*
Çift çelik tambur	Kombine	Osilasyonlu	Çift çelik tambur
2,475	2,385	2,525	2,695
3,190	3,119	3,240	3,410
1,000	1,000	1,000	1,200
55/55	55/55	55/55	55/55
46/28	46/28	46/28	52/32
Kubota D1803-CR	Kubota D1803-CR	Kubota D1803-CR	Kubota D1803-CR
24/32.6	24/32.6	24/32.6	24/32.6

RD40-130C	RD40-1300	RD45-140	RD45-140C	RD45-1400
Kombine	Osilasyonlu	Çift çelik tambur	Kombine	Osilasyonlu
3,825	4,015	4,345	3,995	4,435
4,790	5,230	5,300	4,960	5,640
1,300	1,300	1,380	1,380	1,380
63/63	63/63	63/63	63/63	63/63
-	64/39	64/39	64/39	64/39
Kubota V2403-CR	Kubota V2403-CR	Kubota V2403-CR	Kubota V2403-CR	Kubota V2403-CR
37.4/50.9	37.4/50.9	37.4/50.9	37.4/50.9	37.4/50.9

Toprak silindirleri



Tek tamburlu toprak silindirleri

	Birim	RC50	RC50p
Azami Çalışma ağırlığı	kg	6,040	5,530
Çalışma ağırlığı -ROPS ile	kg	4,815	4,935
Tambur genişliği	mm	1,370	1,370
Solda/sağda çıkıntı	mm	65/65	65/65
Dönüş yarıçapı (iç)	mm	3,375	3,375
Tambur türü	-	düz	keçi ayaklı
Tekerlek ölçüsü	-	AW 12.4-24 8 PR	TR 12,4-24 8 PR
Motor	-	Kubota dizel V3307-CR-T	
Güç (ISO 14396)	kw	55.4	55.4
Yakıt tankı kapasitesi	l	123	123
Kademesiz yürüyüş hızı	km/s	0-12.5	0-12.5
Tırmanma kabiliyeti (vibrasyonlu/vibrasyonsuz)	%	55/60	55/60
Tambur merkezkaç kuvveti	kN	69	69



RC70

RC70	RC70p	RC70vo
8,040	6,920	6,830
6,320	6,190	6,105
1,680	1,680	1,680
80/70	80/70	80/70
3,310	3,310	3,310
düz	keçi ayaklı	düz
AW 14.9-24 8 TL	TR 14,9-24 8 TL	AW 14.9-24 8 TL
Kubota dizel V3307-CR-T		
55.4	55.4	55.4
123	123	123
0-12.5	0-12.5	0-12.5
55/60	55/60	55/60
125/95	125	123

Kırıcılar



BH40



BH55

Benzinli kırıcılar

	Birim	BH40	BH55		
U x G x Y (uç hariç)	mm	843x492 x318	777x492 x346	777x492 x346	833x492 x346
Ağırlık (uç hariç)	kg	20.5	23	23	24
Uç tutucu	mm	Ø 27x80	Ø 27x80	hex 25x108	hex 28x160
Darbe hızı	dev/dak	1,650	1,300	1,300	1,300
Darbe gücü	J	40	55	55	55
Nominal motor gücü	kW	1.6	1.6	1.6	1.6
Yakıt tankı kapasitesi	l	1.8	1.8	1.8	1.8

	Birim	BH55rw		
U x G x Y (uç hariç)	mm	842x492 x346	898x492 x346	898x492 x346
Ağırlık (uç hariç)	kg	25	26	26
Uç tutucu	mm	Ø 27x80	hex 28x160	hex 32x160
Darbe hızı	dev/dak	1,350	1,350	1,350
Darbe gücü	J	55	55	55
Nominal motor gücü	kW	1.6	1.6	1.6
Yakıt tankı kapasitesi	l	1.8	1.8	1.8



BH65

848x492 x346	858x492 x346	905x492 x346	905x492 x346
24	24	25	25
Ø 27x80	hex 25x108	hex 28x160	hex 32x160
1,250	1,250	1,250	1,250
65	65	65	65
1.7	1.7	1.7	1.7
1.8	1.8	1.8	1.8

ZERO EMISSION

BETON
TEKNIĞİ

SIKIŞTIRMA

YIKIM
TEKNOLOJİSİJENERATÖRLER,
POMPALAR, AYDINLATMA

EKSİKAVATÖRLER

YÜKLEYİCİLER

Derz kesme makinaları



Derz kesme makinaları

	Birim	BFS735	BFS940
U x G x Y	mm	830 x 488 x 880	840 x 575 x 1,010
Ağırlık	kg	69	86
Azami bıçak çapı	mm	350	350 - 400
Azami kesme derinliği	mm	120	145
Bıçak delik çapı	mm	25.4	25.4
@3,600 dev/dak motor gücü	kW	3.7	6.3
Yakıt tankı kapasitesi	l	4.3	5.3

	Birim	BF1345	BFS1350
U x G x Y	mm	860 x 575 x 1,010	890 x 575 x 1,010
Ağırlık	kg	93	94
Azami bıçak çapı	mm	350 - 450	350 - 500
Azami kesme derinliği	mm	170	195
Bıçak delik çapı	mm	25.4	25.4
@3,600 dev/dak motor gücü	kW	8.7	8.7
Yakıt tankı kapasitesi	l	6.1	6.1

Portatif kesme makinası



BTS635s

Portatif kesme makinası

	Birim	BTS635s
U x G x Y	mm	825×315×420
Ağırlık	kg	11.6
Azami bıçak çapı	mm	350
Bıçak delip çapı	mm	25.4
Azami kesme derinliği	cm	12.8
Motor gücü	kW	4.3
Yakıt tankı kapasitesi	l	1.1

ZERO EMISSION

BETON
TEKNIĞİ

SIKIŞTIRMA

YIKIM
TEKNOLOJİSİ

JENERATÖRLER,
POMPALAR, AYDINLATMA

EKSKAVATÖRLER

YÜKLEYİCİLER

Aydınlatma



LTN5

Işık kulesi

	Unit	LTN5
Uzunluk		2,620
Genişlik	mm	1,165
Yükseklik		2,700
Ağırlık	kg	695
Mast azami yüksekliği	m	7.8
Lamba tipi		Çoklu-LED panel (4 x 150 W)
Aydınlatma alanı	m ²	30,200 (min.5 lux)
Motor	-	Yanmar (2TNV70)
Bir depo yakıtla çalışma süresi	saat	115

Güç kaynağı



CB250

Portatif güç kaynağı

	Birim	CB250
Ağırlık	kg	650
Boyutlar (uz. x gen. x yük.)	mm	1,480 x 820 x 1,105
Yalıtım sınıfı	-	IP54
Çalışma ortamı sıcaklığı	°C	-20 – +40
Soğutma	-	Hava soğutmalı
Frekans	Hz	50
Nominal güç	kVA	50
Şarj süresi	saat	< 4.5 (16 A)
Kapasite	kWh	25

ZERO EMISSION

BETON
TEKNIĞİ

SIKIŞTIRMA

YIKIM
TEKNOLOJİSİ

JENERATÖRLER,
POMPALAR, AYDINLATMA

EKSKAVATÖRLER

YÜKLEYİCİLER

Jeneratörler



GV5003

Jeneratörler

	Birim	GV 2500	GV 5000	GV 5003
Uzunluk		623	729	729
Genişlik	mm	409	500	500
Yükseklik		500	536	536
Ağırlık (boş)	kg	41	61	75
Sürekli (prime) güç	kVA	2.1	4	1~ 3.4, 3~ 4.2
Nominal akım	A for 1~ A for 3~	10.0 -	18.8 -	14.1 8
Frekans	Hz	50	50	50
Motor markası		Honda	Honda	Honda
Yakıt tankı kapasitesi	l	11	11	11
Priz tipleri		2xSchuko 230 V, 16A	2xSchuko 230 V, 16A	1xSchuko 230 V, 16A 1xCEE 230V, 16A 1xCEE 400V, 16A

GS12Ai



GV7000

GV7003

GS12

729	729	960
500	500	640
536	536	667
72	81	175
5.4	1~ 3.4, 3~ 6	1~ 6.94, 3~ 11.83
25.1 -	14.1 10.8	27.1 17.1
50	50	50
Honda	Honda	Honda
11	11	24
1 x Schuko 230V, 16A 1 x CEE 230V, 32A	1 x Schuko 230V, 16A 1 x CEE 230V, 16A 1 x CEE 400V, 16A	2 x Schuko 230V, 16A 1 x CEE 230V, 16A 1 x CEE 400V, 16A

ZERO EMISSION

BETON
TEKNIĞİ

SIKIŞTIRMA

YIKIM
TEKNOLOJİSİJENERATÖRLER,
POMPALAR, AYDINLATMA

EKSKAVATÖRLER

YÜKLEİYİCİLER

Pompalar



Temiz su pompaları

	Birim	PG2	PG3
Emme ve basma ağız çapı	mm	50	75
Uzunluk	mm	480	515
Genişlik		375	405
Yükseklik		395	460
Çalışma ağırlığı	kg	24	31
Basma yüksekliği	m	30	30
Basma kapasitesi	l/min	600	1,000
Katı madde çapı	mm	6.5	6.5
Motor markası		Honda	Honda

Diyaframlı pompalar

	Birim	PDI2A	PDI3A
Emme ve basma ağız çapı	mm	50	75
Uzunluk	mm	996	1,057
Genişlik		455	455
Yükseklik		585	589
Çalışma ağırlığı	kg	59	63
Basma yüksekliği	m	15	15
Basma kapasitesi	l/min	189	333
Katı madde çapı	mm	38	41
Motor markası		Honda	Honda

PT3A



Santrifüj pompalar

	Birim	PT2A	PT3A
Emme ve basma ağızı çapı	mm	50	80
Uzunluk	mm	550	673
Genişlik		466	508
Yükseklik		501	571
Çalışma ağırlığı	kg	43	67
Toplam basma yüksekliği	m	32	29.5
Azami basma kapasitesi	l/min	625	1,315
Azami katı madde boyutu	mm	25	38
Motor markası		Honda	Honda

ZERO EMISSION

TEKNIĞ

SIKIŞTIRMA

YIKIM
TEKNOLOJISIJENERATÖRLER,
POMALAR, AYDINLATMA

EKSKAVATÖRLER

YÜKLEYİCİLER

Dalgıç pompalar



Monofaze dalgıç pompalar

	Birim	PST2 400	PST3 750	PS2 500
Tahliye borusu çapı	mm	50	80	50
Uzunluk		265	285	185
Genişlik	mm	185	184	185
Yükseklik		330	389	355
Çalışma ağırlığı	kg	11.3	19	9.5
Basma yüksekliği	m	12	18	11
Basma kapasitesi	l/min	200	300	220
Katı madde çapı	mm	9.5	7	6
Gerilim	V	230	230	230

Trifaze dalgıç pompalar 1.5–3.7 kW

	Birim	PS2 1503	PS3 1503	PS2 1503L	PSA2 1503L*	PS2 2203
Tahliye borusu çapı	mm	50	75	50	50	50
Uzunluk		235	235	240	240	235
Genişlik	mm	215	215	240	240	215
Yükseklik		550	550	392	482	570
Çalışma ağırlığı	kg	29	29	19.5	20	32
Basma yüksekliği	m	21.5	14.4	20	20	26
Basma kapasitesi	l/min	430	670	420	420	500
Katı madde çapı	mm	8.5	8.5	8.5	8.5	8.5
Gerilim	V	400	400	400	400	400

Trifaze dalgıç pompalar 5.5–11 kW

	Birim	PS3 5503	PS4 5503
Tahliye borusu çapı	mm	75	100
Uzunluk		305	305
Genişlik	mm	260	260
Yükseklik		695	705
Çalışma ağırlığı	kg	66	66
Basma yüksekliği	m	32	22.5
Basma kapasitesi	l/min	1,100	1,750
Katı madde çapı	mm	8.5	8.5
Gerilim	V	400	400

* Otomatik versiyonu mevcuttur: PSA2 1503L: Ağırlık 20 kg, Yükseklik: 482 mm.

** Otomatik versiyonu mevcuttur: PSA2 2203L: Ağırlık 23.5 kg, Yükseklik: 482 mm.



ZERO EMISSION

TEKNIĞİ

SIKIŞTIRMA

YIKIM
TEKNOLOJİSİJENERATÖRLER,
POMPALAR, AYDINLATMA

EKSKAVATÖRLER

YÜKLEYİCİLER

**PSA2
500****PS2
800****PSA2
800****PS2
1500**

50	50	50	50
220	187	223	187
185	187	187	187
355	341	341	600
10	13.2	13.8	32.5
11	15	15	17.5
220	310	310	420
6	6	6	6
230	230	230	230

**PS3
2203****PS2
2203L****PSA2
2203L******PS2
3703****PS3
3703****PS4
3703**

75	50	50	50	75	100
235	240	240	285	285	285
215	240	240	250	250	250
570	412	482	655	655	675
32	23	23.5	55	55	55
20.4	24	24	36.5	29	18
800	530	530	450	900	1,440
8.5	8.5	8.5	8.5	8.5	8.5
400	400	400	400	400	400

**PS4
7503HH****PS4
7503HF****PS4
11003HH****PS4
11003HF**

100	100	100	100
330	330	375	375
315	315	350	350
785	785	805	805
93	93	130	130
40	31	48.5	32.5
1,400	2,040	1,440	2,440
8.5	20	8.5	20
400	400	400	400

Paletli ekskavatörler

803
dualpower



	Birim	803 dualpower
Nakliye ağırlığı	kg	955-1,015
Çalışma ağırlığı	kg	1,052-1,115
Motor gücü (ISO)	kW/hp	9.9/13
Kazı derinliği	mm	1,763
Boşaltma yüksekliği	mm	2,012
Kazı yarı çapı	mm	3,090
Uzunluk		2,828
Genişlik	mm	700-860
Yükseklik		1,427**, 2,261

* Hidrolik dahil

** ROPS bar hariç

803



HPU8

803

HPU8	803
190*	931-992
192*	1,029-1,115
7.5/10	9.9/13
/	1,763
/	2,012
/	3,090
930	2,828
720	700-860
836	1,427**, 2,261

ZERO EMISSION

BETON
TEKNIĞİ

SIKIŞTIRMA

YIKIM
TEKNOLOJİSİJENERATÖRLER,
POMPALAR, AYDINLATMA

EKSKAVATÖRLER

YÜKLEYİCİLER

Paletli ekskavatörler



	Birim	ET16
Nakliye ağırlığı	kg	1,402–1,602
Çalışma ağırlığı	kg	1,529–1,842
Motor gücü (ISO)	kW/hp	13.8/18.5
Kazı derinliği	mm	2,242 2,413*
Boşaltma yüksekliği	mm	2,371 2493*
Kazı yarıçapı	mm	3,700 3,861*
Uzunluk Genişlik Yükseklik	mm	3,644 990–1,300 2,285

* Uzun stik (seçenek)

ZERO EMISSION

BETON
TEKNIĐ

SIKIŐTIRMA

YIKIM
TEKNOLOJISIJENERATÖRLER,
POMPALAR, AYDINLATMA

EKSKAVATÖRLER

YÜKLEYİCİLER



EZ17e



EZ17

EZ17	EZ17e
1,595 – 1,822	1,681
1,724 – 1,950	1,797-2,151
13.8/18.5	16.5
2,326 2,486*	2,323 2,483*
2,436 2,550*	2,439 2,553*
3,899 4,050*	3,900 4,050*
3,585 990 – 1,300 2,362	3,584 990 – 1,300 2,489

Paletli ekskavatörler



ET18

	Birim	ET18
Nakliye ağırlığı	kg	1,582–2,060
Çalışma ağırlığı	kg	1,725–2,203
Motor gücü (ISO)	kW/hp	13.8/18.5
Kazı derinliği	mm	2,202 2,402*
Boşaltma yüksekliği	mm	2,510 2,621*
Kazı yarıçapı	mm	3,802 3,989*
Uzunluk Genişlik Yükseklik	mm	3,854 990–1,300 2,285
Düşey kazı sistemi VDS	°	(15°)**

* Uzun stik (seçenek)

** VDS (seçenek)



ET20



ET24

ET20	ET24
1,862–2,182	2,057–2,401
2,005–2,526	2,200–2,746
13.8/18.5	13.8/18.5
2,483 2,683*	2,402 2,602*
2,713 2,836*	2,748 2,870*
4,129 4,317*	4,146 4,334*
4,049 990–1,300 2,295**	4,022 1,400 2,392
(15°)**	(15°)**

ZERO EMISSION

BETON
TEKNIĞİ

SIKIŞTIRMA

YIKIM
TEKNOLOJİSİJENERATÖRLER,
POMPALAR, AYDINLATMA

EKSKAVATÖRLER

YÜKLEYİCİLER

Paletli ekskavatörler



	Birim	EZ26
Nakliye ağırlığı	kg	2,469–3,161
Çalışma ağırlığı	kg	2,571–3,513
Motor gücü (ISO)	kW/hp	15.8/21.5
Kazı derinliği	mm	2,544–2,744
Boşaltma yüksekliği	mm	2,840–2,970
Kazı yarıçapı	mm	4,613–4,805
Uzunluk		4,266
Genişlik	mm	1,570
Yükseklik		2,414
Düşey kazı sistemi VDS	°	(15°)**

* Uzun stik (seçenek)

** VDS (seçenek)

ET35



EZ26

ET35	EZ36
3,365–4,276	3,530–4,446
3,450–4,361	3,720–4,945
18.2/24.4	18.2/24.4
3,245/3,166–3,497/3,416*	3,247/3,172–3,497/3,422*
3,337–3,489*	3,336/3,411–3,489/3,564*
5,270–5,507*	5,298–5,582*
5,268/5,271**	4,881/5,508**
1,630	1,750
2,491/2,711**	2,491/2,711**
(15°)**	(15°)**

Paletli ekskavatörler



	Birim	ET42	EZ50
Nakliye ağırlığı	kg	3,807–4,609	4,607–5,454
Çalışma ağırlığı	kg	4,032–4,824	4,847–5,685
Motor gücü (ISO)	kW/hp	32.5/46	32.5/46
Kazı derinliği	mm	3,344 3,544*	3,467 3,667*
Boşaltma yüksekliği	mm	3,573 3,703*	3,655 3,784*
Kazı yarıçapı	mm	5,489 5,678*	5,988 6,105*
Uzunluk	mm	5,146	5,467–6,035*
Genişlik		1,750	1,960
Yükseklik		2,494	2,555 – 2,667

* Uzun stik (seçenek)

ET58



EZ80



ET58

4,807 – 5,630

5,052 – 6,386

33.4/45.4

3,767

4,017*

3,834

3,995*

6,039

6,277*

5,446 – 5,455*

1,960

2,550 – 2,661

EZ80

7,588 – 8,877

7,918 – 9,544

42/56.3

3,919

4,169*

4,587

4,749*

6,955

7,190*

6,939 – 6,944*

2,250

2,562 – 2,738

Paletli ekskavatörler

ET65



	Birim	ET65
Nakliye ağırlığı	kg	5,806–6,682
Çalışma ağırlığı	kg	6,078–7,358
Motor gücü (ISO)	kW/hp	42/56.3
Kazı derinliği	mm	3,757 4,003* 3,879** 4,184* + **
Boşaltma yüksekliği	mm	3,993 4,714* 4,684** 4,916* + **
Kazı yarıçapı	mm	6,224 6,508* 6,601** 6,890* + **
Uzunluk	mm	6,100-6,210* + **
Genişlik		
Yükseklik		
		1,950
		2,478-2,654

* Uzun stik (seçenek)

** İki parçalı bom (seçenek)

ET90



	Birim	ET90
Nakliye ağırlığı	kg	8,348–9,625
Çalışma ağırlığı	kg	8,710–10,506
Motor gücü (ISO)	kW/hp	55.4/75.3
Kazı derinliği	mm	4,325 4,625* 4,379** 4,679*+**
Boşaltma yüksekliği	mm	5,066 5,272* 5,674** 5,940*+**
Kazı yarıçapı	mm	7,331 7,620* 7,596** 7,889*+**
Uzunluk	mm	6,468-7,139*+**
Genişlik		2,250
Yükseklik		2,562-2,744*+**

* Uzun stik (seçenek)

** İki parçalı borm (seçenek)

ZERO EMISSION

BETON
TEKNIĞİ

SIKIŞTIRMA

YIKIM
TEKNOLOJİSİJENERATÖRLER,
POMPALAR, AYDINLATMA

EKSKAVATÖRLER

YÜKLEYİCİLER

Paletli ekskavatörler



	Birim	ET145
Nakliye ağırlığı	kg	14,917 – 15,701
Çalışma ağırlığı	kg	15,551 – 17,275
Motor gücü (ISO)	kW/hp	55.4/75.3
Kazı derinliği	mm	4,981 5,481*
Boşaltma yüksekliği	mm	5,620 5,945*
Kazı yarıçapı	mm	8,261 8,727*
Uzunluk		7,720/7,788*
Genişlik	mm	2,490
Yükseklik		2,786

* Uzun stik (seçenek)

Lastik tekerlekli ekskavatörler

EW65



	Birim	EW65
Nakliye ağırlığı	kg	6,472–7,720
Çalışma ağırlığı	kg	6,755–8,647
Motor gücü (ISO)	kW/hp	42/56.3
Kazı derinliği	mm	3,531
		3,831*
		3,596**
		3,895*+***
Boşaltma yüksekliği	mm	4,207
		4,389*
		4,961**
		5,195*+***
Kazı yarıçapı	mm	6,220
		6,504*
		6,590**
		6,877*+***
Uzunluk	mm	6,207–6,425
Genişlik		2,088
Yükseklik		2,952

* Uzun stik (seçenek)

** İki parçalı bom (seçenek)

*** Çiftli lastik

ZERO EMISSION

BETON
TEKNIĞİ

SIKIŞTIRMA

YIKIM
TEKNOLOJİSİJENERATÖRLER,
POMPALAR, AYDINLATMA

EKSKAVATÖRLER

YÜKLEYİCİLER

Lastik tekerlekli ekskavatörler

EW100



	Birim	EW100
Nakliye ağırlığı	kg	10,320 – 11,550
Çalışma ağırlığı	kg	10,625 – 11,855
Motor gücü (ISO)	kW/hp	55/75 100/136*
Kazı derinliği	mm	4,968
Boşaltma yüksekliği	mm	6,260
Kazı yarıçapı	mm	7,713
Uzunluk		6,707
Genişlik	mm	2,450
Yükseklik		2,963

* Seçenek



ZERO EMISSION

BETON
TEKNIĞİ

SIKIŞTIRMA

YIKIM
TEKNOLOJİSİJENERATÖRLER,
POMPALAR, AYDINLATMA

EKSKAVATÖRLER

YÜKLEYİCİLER



Lastik tekerlekli yükleyiciler



WL20



WL20e

	Unit	WL20e	WL28e	WL20
Motor gücü	kW/hp	-	-	18.4/25
Kova kapasitesi	m ³	0.19	0.42	0.19
Yükseklik/Genişlik	mm	1,939-2,336/ 1,025	1,931-2,418/ 1,251	1,880-2,302/ 1,076
Ağırlık	kg	2,170-2,350	2,800-3,300	2,000-2,150
Yürüyüş hızı (İsteğe bağlı)	km/s	0-15	0-15 (20, 25)	0-20
Kova ile devrilme yükü*	kg	1,550-1,620	1,860-2,510	1,215-1,437
Kova pim yüksekliği / Boşaltma yüksekliği	mm	2,710/2,017	2,584/1,718	2,693/2,011
Dönüş yarıçapı (iç)	mm	1,205	1,504	1,219

* Yükleyici kollar yere paralel - makina şasisi düz konumda



WL25



WL28



WL32

WL25

WL28

WL32

18.4/25

18.4/25
(33.3/45.3 // 40.1/54.5)

45/61.2

0.30

0.42

0.47

1,843 – 2,360 /
1,1941,890–2,395/
1,250

2,351/1,414

2,380–2,550

2,800–3,300

3,400

0–20

0–20
0–30**0–20
0–28**

1,393–1,958

1,910–2,640

2,032–2,269

2,540–2,871/
1,720–2,022

2,560/1,700

3,208/2,300

1,343–1,480

1,510

1,731

ZERO EMISSION

BETON
TEKNOJİ

SIKIŞTIRMA

YIKIM
TEKNOLOJİSİJENERATÖRLER,
POMPALAR, AYDINLATMA

EKSKAVATÖRLER

YÜKLEYİCİLER

Lastik tekerlekli yükleyiciler



	Birim	WL34
Motor gücü	kW/hp	45/61 (55.4/75)
Kova kapasitesi	m ³	0.62
Yükseklik/Genişlik	mm	2,220-2,420/1,550
Ağırlık	kg	3,900
Yürüyüş hızı	km/s	0-20 0-28**
Kova ile devrilme yükü*	kg	2,925-3,055
Kova pim yüksekliği / Boşaltma yüksekliği	mm	3,270/2,460
Dönüş yarıçapı (iç)	mm	1,680

* Yükleyici kollan yere paralel – makina şasisi düz konumda

** Seçenek

WL38



WL38

45/61 (55.4/75)

0.64

2,371–2,548/1,570

4,300

0–20

0–28**

3,719

3,251/2,379

1,640

ZERO EMISSION

BETON
TEKNIĞİ

SIKIŞTIRMA

YIKIM
TEKNOLOJİSİ

JENERATÖRLER,
POMPALAR, AYDINLATMA

EKSKAVATÖRLER

YÜKLEYİCİLER

Lastik tekerlekli yükleyiciler



	Birim	WL44
Motor gücü	kW/hp	45/61 (55.4/75)
Kova kapasitesi	m ³	0.80
Yükseklik/Genişlik	mm	2,332-2,528/1,830
Ağırlık	kg	4,600
Yürüyüş hızı	km/s	0-20 0-30**
Kova ile devrilme yükü*	kg	3,327
Kova pim yüksekliği / Boşaltma yüksekliği	mm	3,200 / 2,430
Dönüş yarıçapı (iç)	mm	1,990

* Yükleyici kollan yere paralel – makina şasisi düz konumda

** Seçenek

**WL52****WL54****WL52****WL54**

55.4/75	55.4/75
0.85	0.90
2,498–2,680/1,810	2,495–2,553/1,847
5,100	5,800
0–20 0–30**	0–20 0–30**
3,949	3,270–3,583
3,240/2,470	3,671/2,864
1,910	1,674

ZERO EMISSION

BETON
TEKNIĞİ

SIKIŞTIRMA

YIKIM
TEKNOLOJİSİJENERATÖRLER,
POMPALAR, AYDINLATMA

EKSKAVATÖRLER

YÜKLEYİCİLER

Lastik tekerlekli yükleyiciler



	Birim	WL60	WL70
Motor gücü	kW/hp	74.4/101.2	100/136
Kova kapasitesi	m ³	1.00	1.10
Yükseklik/Genişlik	mm	2,693/1,829	2,693/1,829
Ağırlık	kg	5,930	7,140
Yürüyüş hızı Optional Yürüyüş hızı	km/s	0-20 0-30** 0-40**	0-20 0-30** 0-40**
Kova ile devrilme yükü*	kg	3,674	4,762
Kova pim yüksekliği / Boşaltma yüksekliği	mm	3,686/2,841	3,686/2,840
Dönüş yarıçapı (iç)	mm	1,666	1,666

* Yükleyici kollar yere paralel – makina şasisi düz konumda

** Seçenek

WL110**WL95****WL95**

100/136 (115/156)

1.55

3,060/2,390

10,387

0-20
0-40**

6,529

3,820 / 2,860

2,450

WL110

115/156

1.80

3,060/2,390

11,250

0-20
0-40**

7,739

3,820/2,860

2,450

ZERO EMISSION

BETON
TEKNOĞİ

SIKIŞTIRMA

YIKIM
TEKNOLOJİSİJENERATÖRLER,
POMPALAR, AYDINLATMA

EKSKAVATÖRLER

YÜKLEYİCİLER

Teleskopik yükleyiciler



TH412



TH412e

	Birim	TH412e
Motor gücü	kW/hp	23 kW Elektrik Motoru
Kova kapasitesi	m ³	0,45
Yükseklik/genişlik	mm	1,995/1,564
Çalışma ağırlığı	kg	2,750–3,100
Yürüyüş hızı (isteğe bağlı)	km /s	0–15 (20, 25)
Azami yük (LSP 500 mm)	kg	1,250
Azami istif yüksekliği / boşaltma yüksekliği	mm	4,301/3,566
Dönüş yarıçapı *	mm	2,695

* Tekerleklerin dışından



TH522

TH627

TH412

TH522

TH627

18.4/25 (33.3/45.3)

45/61

55.4/ 75

0.45

0.71

0.85

1,995/1,564

1,950/1,808

1,985/1,960

2,750-2,900

4,200

4,200-5,000

0-20

0-20

0-20

0-30

0-30

0-30

1,250

2,200

2,700

4,301/3,566

5,156/4,520

5,790/5,005

2,695

3,281

3,670

ZERO EMISSION

BETON
TEKNIĞİ

SIKIŞTIRMA

YIKIM
TEKNOLOJİSİ

JENERATÖRLER,
POMPALAR, AYDINLATMA

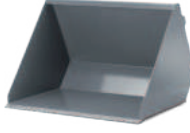
EKSKAVATÖRLER

YÜKLEYİCİLER

Yükleyici ataşman seçenekleri



**Altan açılır
kova** (tırnaklı)



**Hafif malzeme
kovası**



**Yana devrilir
kova**



Elek kova



Palet çatalı



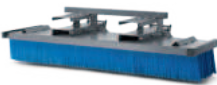
**Palet çatalı
(katlanır)**



Kütük öğütücü



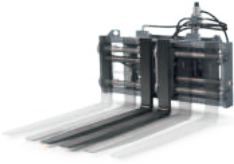
Ot yolucu



Süpürge



**Ot yolucu
(hazneli)**

**Tesviye kovası****Kapmalı kova****Taş kovası****Palet çatalı**
(hidrolik yana kaydırmalı)**Yüzey tesviye
aparatu****Saksı ataşmanı****Kar küreme bıçağı****V-şekilli kar küreme
bıçağı****Burgu ataşmanı**

Lastik tekerlekli damperler



	Birim	DW15e	1001
Taşıma kapasitesi	kg	1,500	1,000
Çalışma ağırlığı	kg	1,966 – 2,025	1,230 – 1,500
Kasa hacmi			
Silme	l	650	415
Tepeleme		800	525
Motor		Elektrik motoru	Yanmar 3TNV76
Akü kapasitesi	Ah/kWh	300/14.4	–
Motor gücü (ISO 3046/1)	kW/hp	6.5/8.7	18.9/25.7
Yürüyüş hızı	km/s	14	14
Belden kırma açısı	°	± 33	± 33
Dönüş yarıçapı	mm	3,650	3,200
Tırmanma eğimi	%	45	45
Uzunluk		3,300	3,080
Genişlik	mm	1,304	1,180
Yükseklik		2,535	2,580

* Öne devrillir tip kasa

** Döner tip kasa

**1501****1601****DW20**

1,500	1,500	2,000
1,336	1,336	1,955 – 2,545
650 800	829 1,044	1,200 1,500*
Yanmar 3TNV76	Yanmar 3TNV76	Yanmar/Diesel 3 TNV 76
-	-	-
18.9/25.7	18.9/25.7	18.9/25.7
16	16	20
± 33	± 33	± 36
3,300	3,300	3,700
50	50	60
3,220** 1,305 2,550	3,310 1,305 2,550	3,788 1,497 2,760

ZERO EMISSION

BETON
TEKNIĞİ

SIKIŞTIRMA

YIKIM
TEKNOLOJİSİJENERATÖRLER,
POMPALAR, AYDINLATMA

EKSKAVATÖRLER

YÜKLEYİCİLER

Lastik tekerlekli damperler



	Birim	DW30*
Taşıma kapasitesi	kg	3,000
Çalışma ağırlığı	kg	2,048 – 2,506
Kasa hacmi Silme Tepeleme	l	1,420 1,800*
Motor		Yanmar/Diesel 3 TNV 76
Motor gücü (ISO 3046/1)	kW/hp	18.9/25.7
Yürüyüş hızı	km/s	20
Belden kırma açısı	°	± 36
Dönüş yarıçapı	mm	3,800
Tırmanma eğimi	%	60
Uzunluk Genişlik Yükseklik	mm	3,786 1,730 2,778

* Öne devrilir tip kasa

** Döner tip kasa

*** Seçenek



ZERO EMISSION

BETON
TEKNIĞİ

SIKIŞTIRMA

YIKIM
TEKNOLOJİSİJENERATÖRLER,
POMPALAR, AYDINLATMA

EKSKAVATÖRLER

YÜKLEYİCİLER

DW40	DW50
4,000	5,000
2,640 – 2,950	3,235 – 3,642
1,800 2,300	2,000 2,650
Perkins/diesel 403J-E17T	Deutz TD 2,2
36/49	45/59.7
25	25/30***
± 36	± 37
4,030	4,280
60	45
4,269 1,780 2,857	4,498 1,915 2,783

Lastik tekerlekli damperler



	Birim	DW60
Taşıma kapasitesi	kg	6,000
Çalışma ağırlığı	kg	4,496 - 5,148
Kasa hacmi Silme Tepeleme	l	2,700* 3,600*
Motor		Deutz TD 2.2 su soğutmalı dizel motor
Motor gücü	kW/hp	44.5/59.7
Yürüyüş hızı	km/s	25
Belden kırma açısı	°	± 29
Dönüş yarıçapı	mm	5,125
Tırmanma eğimi	%	60
Uzunluk Genişlik Yükseklik	mm	4,496* 2,328* 3,241*

Operatör kabini seçeneği mevcuttur

* Öne devrilir tip kasa

DW90



DW90

9,000

5,196 - 5,893

3,600*

4,500*

Deutz TD 2.9 su soğutmalı dizel motor

55.4/75.3

25

± 28

5,750

60

4,670*

2,486*

3,280*

ZERO EMISSION

BETON
TEKNIĞİ

SIKIŞTIRMA

YIKIM
TEKNOLOJİSİJENERATÖRLER,
POMPALAR, AYDINLATMA

EKSKAVATÖRLER

YÜKLEYİCİLER

Dual View Damperler

DV60



DV45

	Birim	DV45
Taşıma kapasitesi	kg	4,200
Çalışma ağırlığı	kg	4,114–4,640
Kasa hacmi Silme Tepeleme	l	1,810* 2,400*
Motor		Perkins 403J-E17T
Motor gücü	kW/hp	36.0
Yürüyüş hızı	km/s	25
Belden kırma açısı	°	–
Dönüş yarıçapı	mm	4,465
Tırmanma eğimi	%	45
Uzunluk	mm	4,400
Yükseklik		1,780 2,400–3,275



DV90



DV100

ZERO EMISSION

BETON
TEKNIĞİ

SIKIŞTIRMA

YIKIM
TEKNOLOJİSİJENERATÖRLER,
POMPALAR, AYDINLATMA

EKSKAVATÖRLER

YÜKLEYİCİLER

DV60	DV90	DV100
6,000	9,000	10,000
4,148-4,733	4,691-5,444	4,716-5,095
2,700* 3,500*	3,750* 4,600*	4,150* 5,000*
Deutz TD 2.9 (sadece DOC)	Deutz TD 2.9 (sadece DOC)	Deutz TD 2.9 (sadece DOC)
55.4 / 75.3	55.4 / 75.3	55.4 / 75.3
30	30	30
± 29	± 28	± 28
6,110**	6,620**	6,660
55	50	50
4,448 2,230 3,377	4,622 2,420 3,382	4,660 2,420 3,382

Paletli damperler

DT08



DT05



	Birim	DT05e	DT10e
Taşıma kapasitesi	kg	540	1,000
Çalışma ağırlığı	kg	500	890–1,030
Motor gücü	kW/hp	5.5/7.5	2/2.75
Yürüyüş hızı	km/s	3	4
Yüklü tırmanma eğimi	%	36	36
Kasa hacmi	l	260** 290**	334*** 427***
Silme Tepeleme			
Uzunluk	mm	1,024**	1,803***
Genişlik		589**	790***
Yükseklik		1,185**	1,270***

** Öne devrilir tip kasa

*** Döner tip kasa

DT10



DT10e

ZERO EMISSION

BETON
TEKNIĞİ

SIKIŞTIRMA

YIKIM
TEKNOLOJİSİJENERATÖRLER,
POMPALAR, AYDINLATMA

EKSKAVATÖRLER

YÜKLEYİCİLER

DT05	DT08	DT10
500	800	1,000
495-620	595 - 710	665 - 915
4.9/6.6	6.8/9.2	9.7/13.2
4	4	4
36	36	30
273*** 313***	334*** 387***	367 427
1,630*** 660*** 1,185	1,660*** 790*** 1,240	1,800 790 1,280

Paletli damperler



	Birim	DT12
Taşıma kapasitesi	kg	1,200
Çalışma ağırlığı		685/940
Motor gücü	kW/hp	12/16.3
Yürüyüş hızı	km/s	4
Yüklü tırmanma eğimi	%	36
Kasa hacmi Silme Tepeleme	l	393* 446*
Uzunluk Genişlik Yükseklik	mm	1,882 790 1,280

* Öne devrilir tip kasa



DT23

DT15	DT23
1,500	2,300
1,345/1,695	2,265
15/20.4	18.5/25.2
4/7.5	5/11
27	36
660* 800*	1,100 1,400
2,674* 1,080* 2,585*	3,304 1,300 2,523

ZERO EMISSION

BETON
TEKNIĞİ

SIKIŞTIRMA

YIKIM
TEKNOLOJİSİ

JENERATÖRLER,
POMPALAR, AYDINLATMA

EKSKAVATÖRLER

YÜKLEYİCİLER

Wacker Neuson – all it takes



Beton Tekniđi



Tokmaklar



Kompaktörler



Silindirler



Yıkım Teknolojisi



Jeneratörler



Aydınlatma



Pompalar



Ekskavatörler



Lastikli Yükleyiciler



Teleskopik yükleyiciler



Damperler

YURTIÇİ VE YURTDIŐI HİZMET NOKTALARIMIZ

İSTANBUL

Wacker Neuson Makina Ltd. Őti.
TEM Yanyol, Katip Çelebi Cad. No: 15
34956 Orhanlı Tuzla
Tel:+90 216 574 04 74

ANKARA

Wacker Neuson Makina Ltd. Őti.
Örnek Sanayi Sitesi,1266 Sok No: 6
06374 Ostim
Tel:+90 312 385 64 38

İZMİR

Wacker Neuson Makina Ltd. Őti.
4. Sanayi Sitesi 129/2 Sok. No:1M
35050 Bornova
Tel:+90 232 479 99 84

AZERBAJCAN

Antik İnşaat Ltd. MMC
Nizami r Babek pr 65B
Baku / Azerbaycan AZ. 1030
Tel:+994 12 570 99 91

K.KIBRIS

Mİnsan Engineering Ltd.
Lefkoőe Sanayi Bölgesi, 26.Sok. No:9
K.Kıbrıs 3310
Tel:+90 392 225 75 50



Facebook

wackerneuson



Instagram

@wackemeuson



Youtube

Wacker Neuson



LinkedIn

Wacker Neuson



TikTok

@wacker.neuson